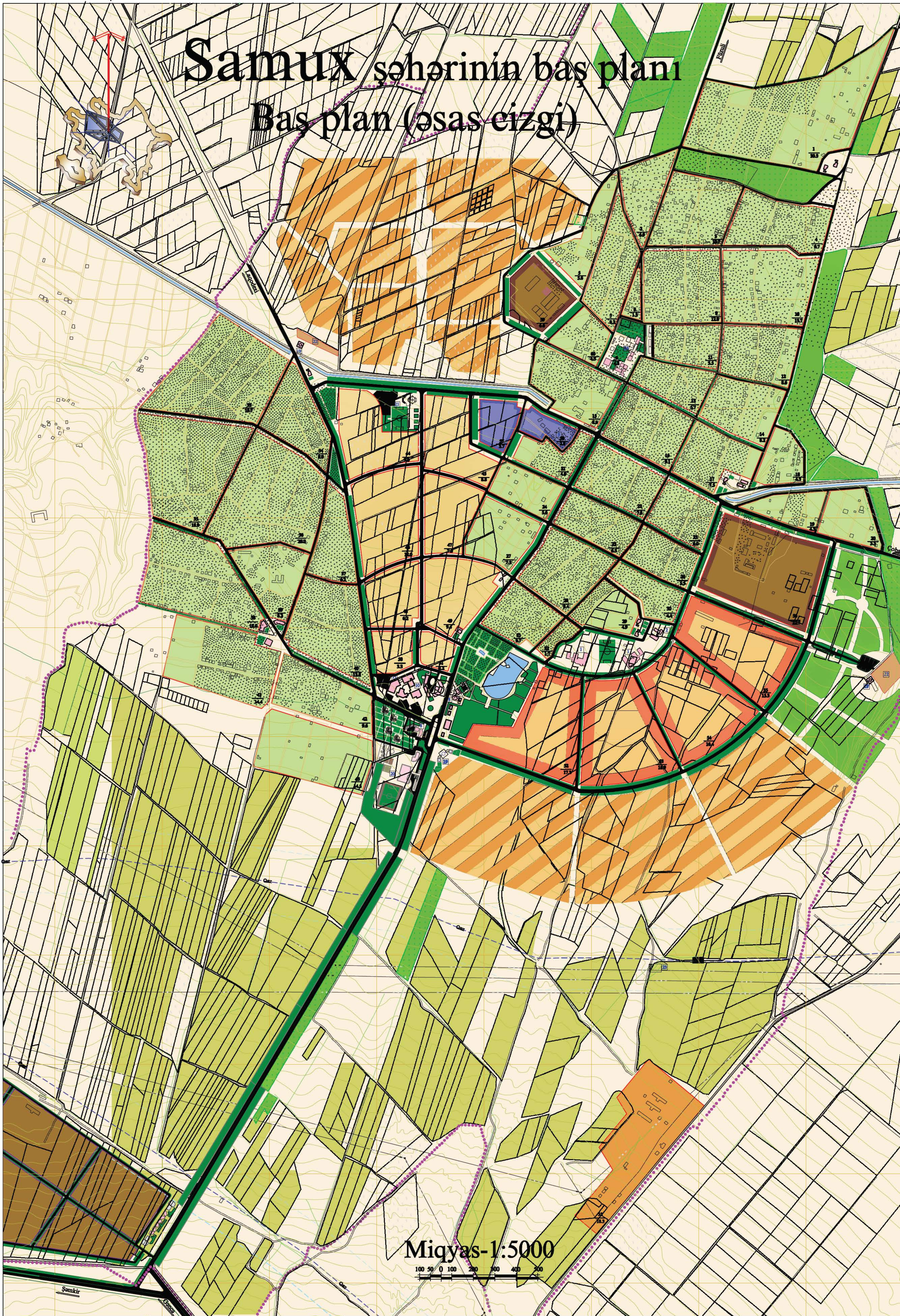


Samux şəhərinin baş planı

Baş plan (əsas eizgi)



Şərti işarələr

	1-2 Martabli fərdi yaşayış zonası		Məpə zolağı
	2-3 Səksiyalı yaşayış binaları		İctimai yaşıllıqlar
	Ehtiyat yaşayış zonası		Magistral kütçə və yollar
	Mümkün inkişaf istiqamətləri		Şəhərdaxili kütçə və yollar
	İctimai mərkəzlər		Şəmkir maşın kanalı
	Sahiyyə zonası		Yüksək gərginli elektrik xətləri
	Kommunal zona		Yüksək təzyiqli qaz xətləri
	Sənaye zonası		Şəhərin hüdudları

Eksplikasiya

- Orta məktəb
- Uşaq bağçası
- Xəstəxana
- Poliklinika
- Təcili tibbi yardım
- Əczaxana
- Klub
- Mədəniyyət evi
- Kitabxana
- Ticarət müəssisəsi
- Bazar
- İctimai iş müəssisəsi
- Maişet xidmətləri müəssisəsi
- Camaşırxanalar
- Kimyəvi təmizləmə məntəqəsi
- Yanğın söndürmə deposu
- Mehmanxanalar
- Hamamlar
- Məscid
- İdman qurğuları
- Olimpiya kompleksi
- Qəbiristanlıq
- Qaz paylayıcı stansiya
- Şəhərin mövcud ictimai mərkəzi

"DBLİ" Azərbaycan Dövlət Layihə Texniki Şöbə

Direktor:
Baş mühəndis:
LBM:
Müəllif:

Cəfərov X.
Hüseynov T.
Mahmudov N.
Mahmudov N.
Babayev Ş.
Əliyev V.
Qaraisayeva.S